

主要な鋼管STK400,490・角形鋼管STKR400,490の短期ねじり強さ

杭軸径 (mm)		100×100(角型)			杭軸径 (mm)		101.6		114.3		139.8		165.2		190.7		216.3				267.4				
杭軸厚 (mm)		3.2	4.0	4.5	杭軸厚 (mm)		4.2	5.7	4.5	6.0	4.5	6.6	5.0	7.1	5.3	6.0	7.0	5.8	6.0	8.2	12.7	6.0	8.0	9.3	12.7
STKR 400	短期ねじり強さ (KN・m)	8.14	10.0	11.14	STK 400	短期ねじり強さ (KN・m)	8.2	10.6	11.1	14.3	17.0	23.8	26.5	36.3	37.8	42.3	48.6	53.3	55.0	72.9	106.0	85.5	111.4	127.6	167.7
STKR 490	短期ねじり強さ (KN・m)	11.3	13.8	15.4	STK 490	短期ねじり強さ (KN・m)	10.9	14.2	14.9	19.1	22.8	32.0	35.6	48.6	50.6	56.7	65.1	71.5	73.8	97.8	142.1	114.6	149.3	171.0	224.7

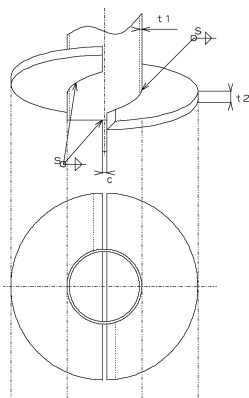
(腐食しを考慮しない場合)

テコットパイル部材寸法 >>>

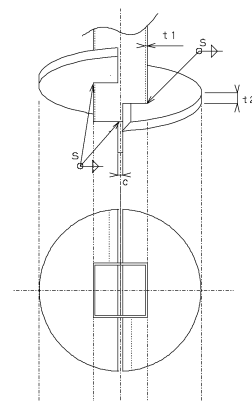


本体鋼管部			
D 鋼管径(mm)	<l>軸部 厚t1 (mm)	先端波翼部 径Dw(mm)	先端波翼部 厚 t2(mm)
100×100 (角型)	3.2~4.5	300	9
101.6	4.2~8.1	250	12
114.3	4.5~8.6	300	12
139.8	4.5~11	350	16
165.2	4.5~11	400	16
190.7	4.5~11	450	19
216.3	4.5~12.7	500	22
		550	25
267.4	4.5~15.1	600	25
		650	28

先端翼の形状
(軸部：丸型鋼管)



先端翼の形状
(軸部：角型鋼管)



テコットパイル主要素管単位重量 >>>



本体鋼管部		素管単位重量
D 鋼管径 (mm)	t1 鋼管厚 (mm)	(kg/m)
100×100 (角型)	3.2	9.52
	4.0	11.7
	4.5	13.1
101.6	4.2	10.10
	5.7	13.50
114.3	4.5	12.20
	6.0	16.00
139.8	4.5	15.00
	6.6	21.70
165.2	5.0	19.80
	7.1	27.70
190.7	5.3	24.20
	6.0	27.30
216.3	5.8	30.10
	6.0	31.10
267.4	8.2	42.10
	12.7	63.80
	6.0	38.70
	8.0	51.20
	9.3	59.20
	12.7	79.80

■杭の形状(国土交通大臣認定・建築技術性能証明)

